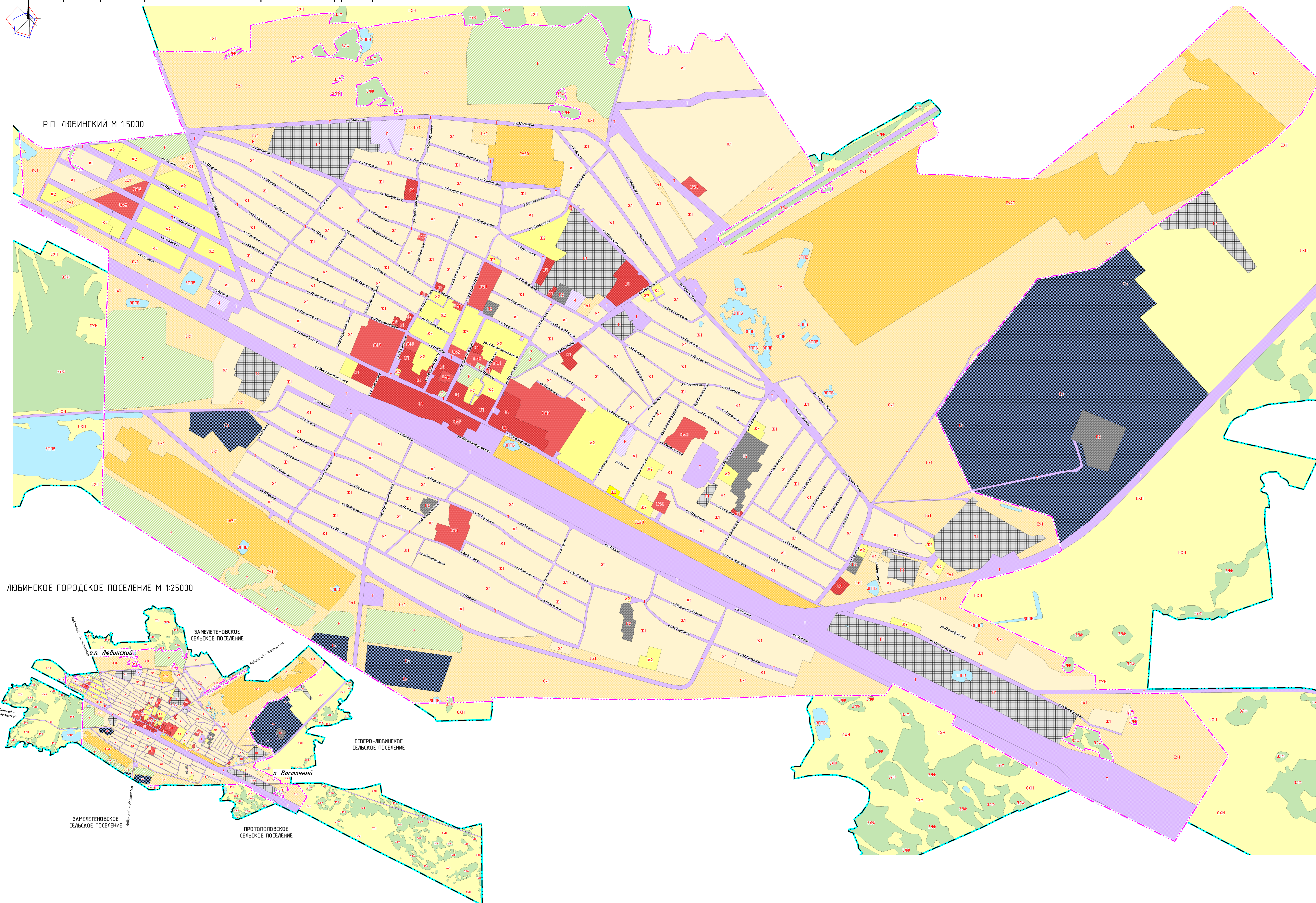
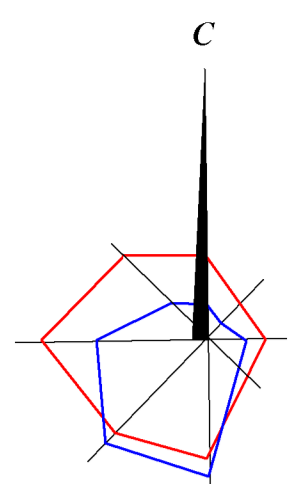
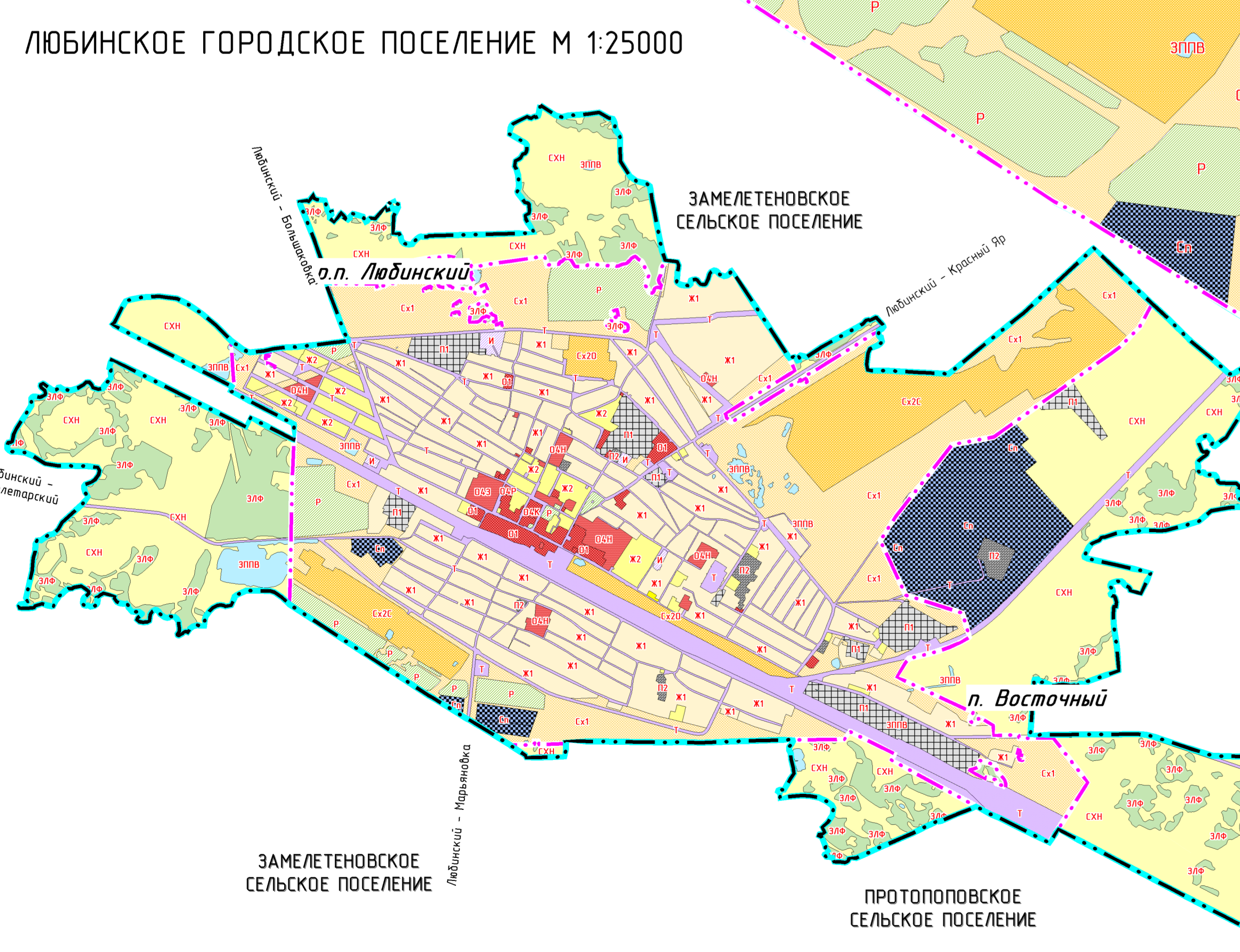


ПРОЕКТ ВНЕСЕНИЯ ИЗМЕНЕНИЙ В ПРАВИЛА ЗЕМЛЕПОЛЬЗОВАНИЯ И ЗАСТРОЙКИ ЛЮБИНСКОГО ГОРОДСКОГО ПОСЕЛЕНИЯ ЛЮБИНСКОГО МУНИЦИПАЛЬНОГО РАЙОНА ОМСКОЙ ОБЛАСТИ  
Карта градостроительного зонирования территории



- УСЛОВНЫЕ ОБОЗНАЧЕНИЯ**
- Граница городского поселения
  - Граница населенных пунктов
  - ЗЛФ Земли лесного фонда
  - ЗПВ Земли, покрытые поверхностными водами
  - СХН Сельскохозяйственные угодья в составе земель сельскохозяйственного назначения
  - Ж1 Зона застройки индивидуальными жилыми домами
  - Ж2 Зона застройки индивидуальными жилыми домами и малоэтажными жилыми домами блоковой застройки
  - ЖЭ Зона застройки среднеэтажными жилыми домами
  - ОД Зона делового, общественного и коммерческого назначения
  - ОЗВ Зона размещения объектов здравоохранения
  - ОЗН Зона размещения объектов науки, образования и просвещения
  - ОЗК Зона размещения объектов культуры
  - ОЗР Зона размещения религиозных объектов
  - ПЗ Производственная зона
  - КЗ Коммунально-складская зона
  - И Зона инженерной инфраструктуры
  - Т Зоны транспортной инфраструктуры
  - Сх1 Зона сельскохозяйственных угодий
  - Сх2С Зона садоводства и огородничества
  - Сх2О Зона, занятая объектами сельскохозяйственного назначения
  - Р Зоны рекреационного назначения
  - СЗ Зона специального назначения



№		Дата		Исполнитель		Содержание		Листы	
1	1	2020	09	ООО "СЗД"	Генеральный план градостроительного зонирования территории	1	1	1	1

Выполнен проект по разработке Градостроительного зонирования территории и зонирования территории в границах населенных пунктов и земель сельскохозяйственного назначения в соответствии с требованиями законодательства Российской Федерации.

Лицензия на осуществление деятельности по разработке градостроительных документов: СЗД-ОМС-2019-0000000-01

Исполнитель: ООО "СЗД", г. Омск, ул. Мухоморова, д. 10

Состав: 1 лист

Масштаб: 1:25000

Дата: 2020 г.

Исполнитель: [подпись]

348 "СЗД"